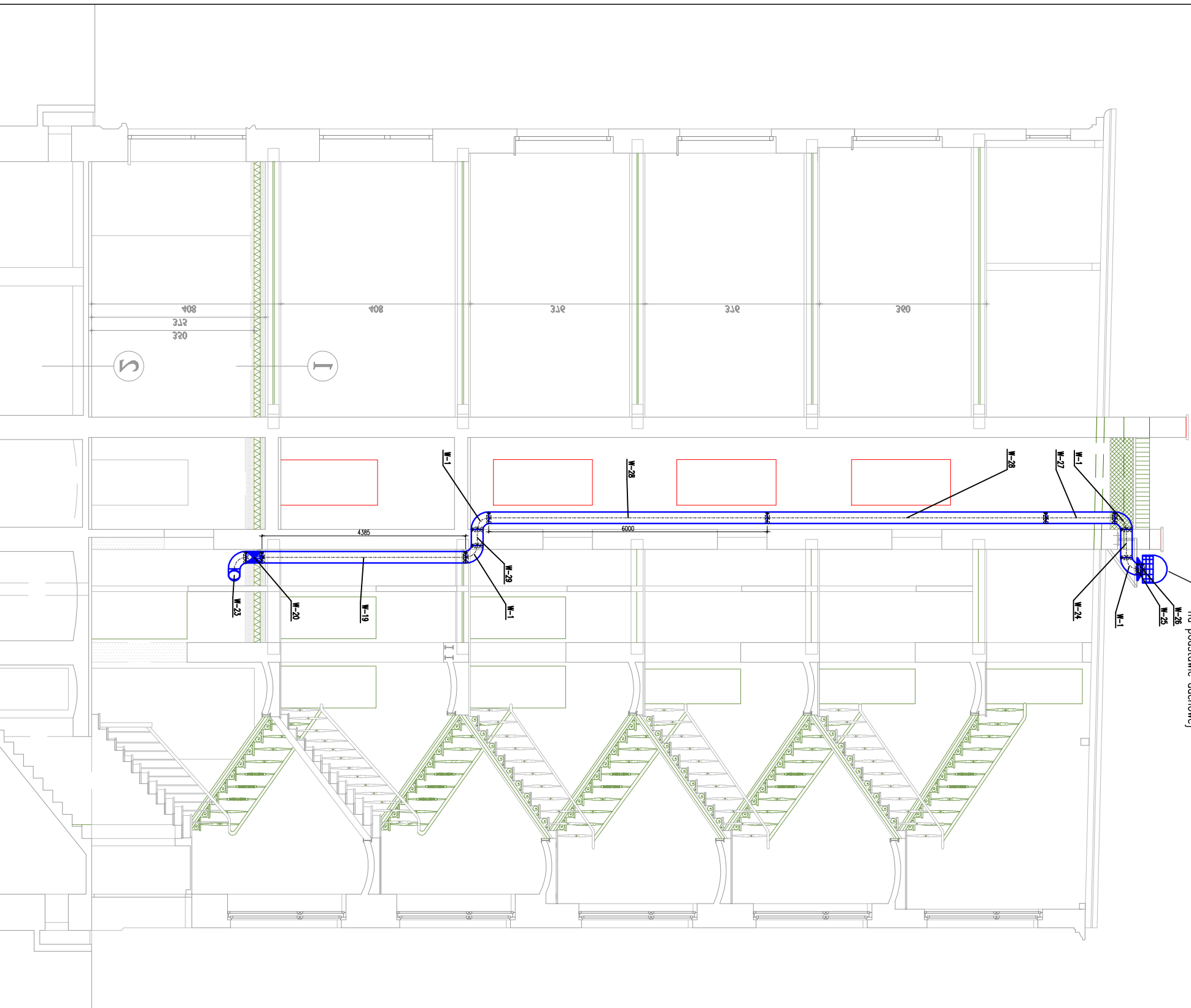


Wb - Wentylator dachowy kwasoodporny
 w wykonaniu przeciwpyłkowym
 V1=500m³/h; dp=250Pa
 Ne=0,18kW; 3/50/400
 na podstawie dachowej



FIRMA PROJEKTOWA KWOLEK & JANUSZKIEWICZ S.C.
 WROCŁAW, ul. KODURSKA 22/13
 telefon: (71) 734-17-43 fax: 71-734-13-79

obiekt	LOKAL UŻYTKOWY W BUDYNKU MIESZKALNYM			stadium
stanowisko	50-224 Wrocław, plac Strzelecki 12			P.V. etap 2
specjalność	Instal. wentylacji	nr upraw.	podpis	data
projektant	mgr inż. Błażej Bober	116/79/WBP		04.2013
opracował	mgr inż. Michał Barucha			skala
opracował	mgr inż. Agnieszka Podgórni	248/02/DUV		1:100
temat	PRZEBUDOWA LOKALU USŁUGOWEGO NA PRACOWNIE GRAFICZNA			nr rys.
tytuł rys.	PRZEBUDOWA C-C - WENTYLACJA MECHANICZNA			WM4