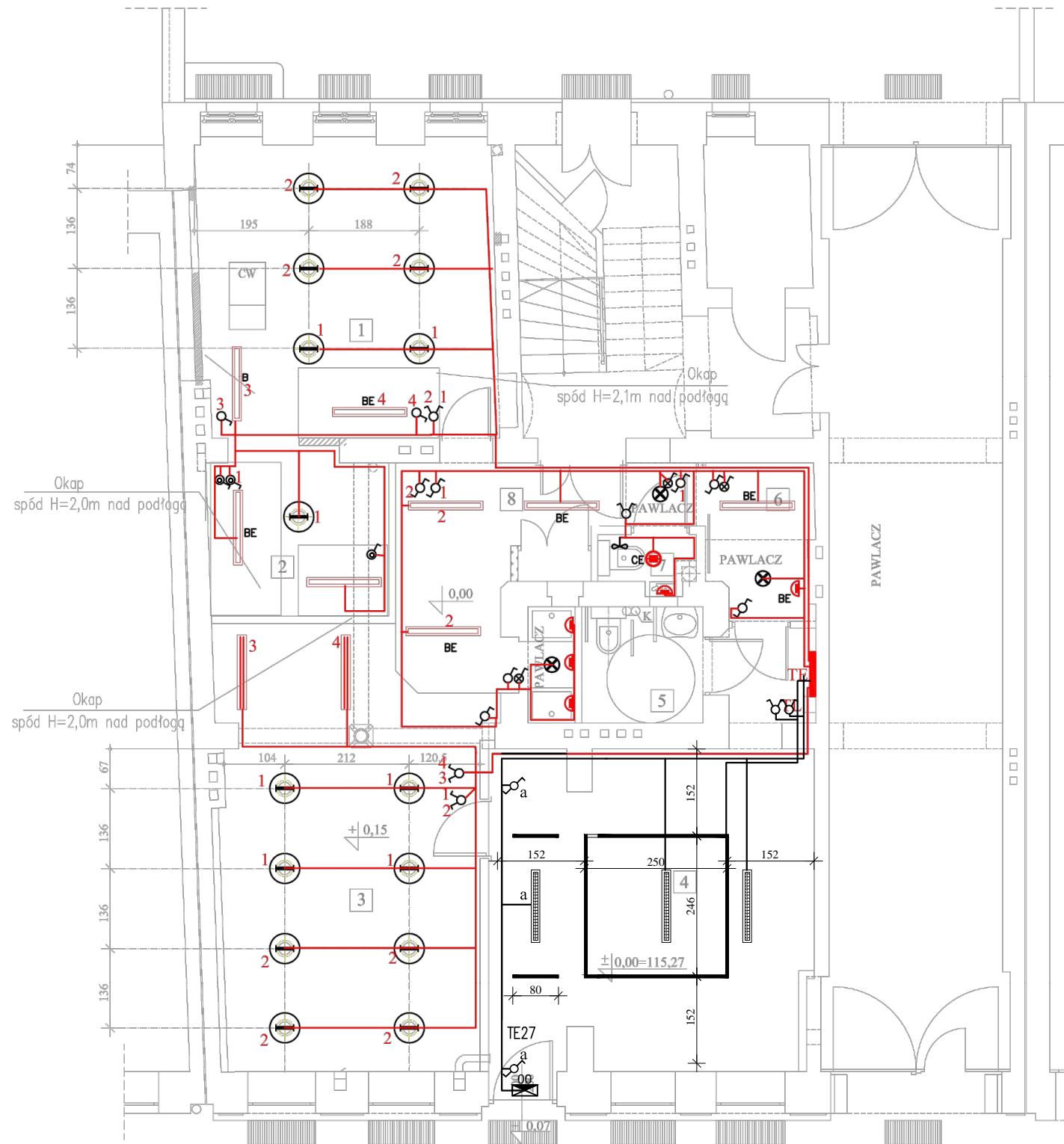


WZMOCNIENIA STROPU POD URZĄDZENIA 1:100



zestawienie pomieszczeń

NR	NAZWA POMIESZCZENIA	POSADZKA		POW. [m ²]
		ISTNIEJĄCA	PROJEKTOW.	
1	pracownia graficzna	płytki ceramiczne		25,81
2	"kwaszarnia"	posadzka kanienna		8,69
3	pracownia typograficzna		deski dębowe	36,84
4	galeria wystawiennicza	posadzka kanienna		31,73
5	wc dla niepełnospr.	posadzka kanienna		4,08
6	magazyn galerii	posadzka kanienna		4,57
7	wc	posadzka kanienna		1,33
8	korytarz	posadzka kanienna	tarkett	9,83
RAZEM				122,86

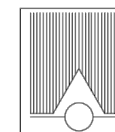
OZNACZENIA:

- oprawa przemysłowa na zwieszaku z szybą przezroczystą w posiadaniu Inwestora + kompakt 42W
- oprawa świetlówkowa na zwieszaku 2x36W IP65
- oprawa np.pxf- LATTE OPAL, IP40 montaż na zwieszakach
- oprawa j.w.lecz wyposażona w moduł awaryjny 2h
- oprawa nastropowa IP44 2x26W
- oprawa j.w.lecz wyposażona w moduł awaryjny 2h
- plafoniera nastropowa IP44 2x18W
- Wyłącznik oświetlenia jednobiegunowy z sygnalizacją dla załączenia oświetlenia pawlaczy
- Wyłącznik oświetlenia jednobiegunowy
- Wyłącznik oświetlenia świecznikowy
- Wyłącznik oświetlenia schodowy
- wentylatorów w sanitariatach załączany przez wyłącznik oświetlenia

UWAGI:

1. Instalacje oświetleniowe w pomieszczeniu nr 3 na życzenie Użytkownika prowadzić n/t na uchwytych w pozostałych pomieszczeniach instalacje wykonać p/t, stosować przewody kabelkowe YDYżo 2,3,4,5)x1,5mm² na napięcie 450/750V.
2. Oprawy z zasilaczem awaryjnym łączyć przewodem 4-ro żyłowym, pozostałe 3-żyłowym.
3. Łączniki oświetleniowe n/t 230V/16A melaminowe dopasowane do koloru ścian (szare, białe). Wysokość montażu 1,2m na posadzkę.

- Oprawa kierunkowa z piktogramem LED



FIRMA PROJEKTOWA KWOLEK & JANUSZKIEWICZ S.C.

WROCLAW, PL. KOŚCIUSZKI 22/13 Tel/Fax: (0-71)34-170-05 NIP: 897-16-12-879

obiekt	LOKAL UŻYTKOWY W BUDYNKU MIESZKALNYM 50-224 Wrocław, plac Strzelecki 12				stadium P.W.
stanowisko	specjalność	imię, nazwisko	nr upraw.	podpis	data
projektant	elektr.	mgr inż. Barbara Majchrzak	98/88/UW		03. 2013
sprawdzający	elektr.	mgr inż. Alina Faliszewska	220/92/UW		skala 1:100
temat	PRZEBUDOWA LOKALU USŁUGOWEGO NA PRACOWNIĘ GRAFICZNĄ				nr rys.
tytuł rys.	RZUT PARTERU - INSTALACJA OŚWIETLENIOWA-II ETAP				2