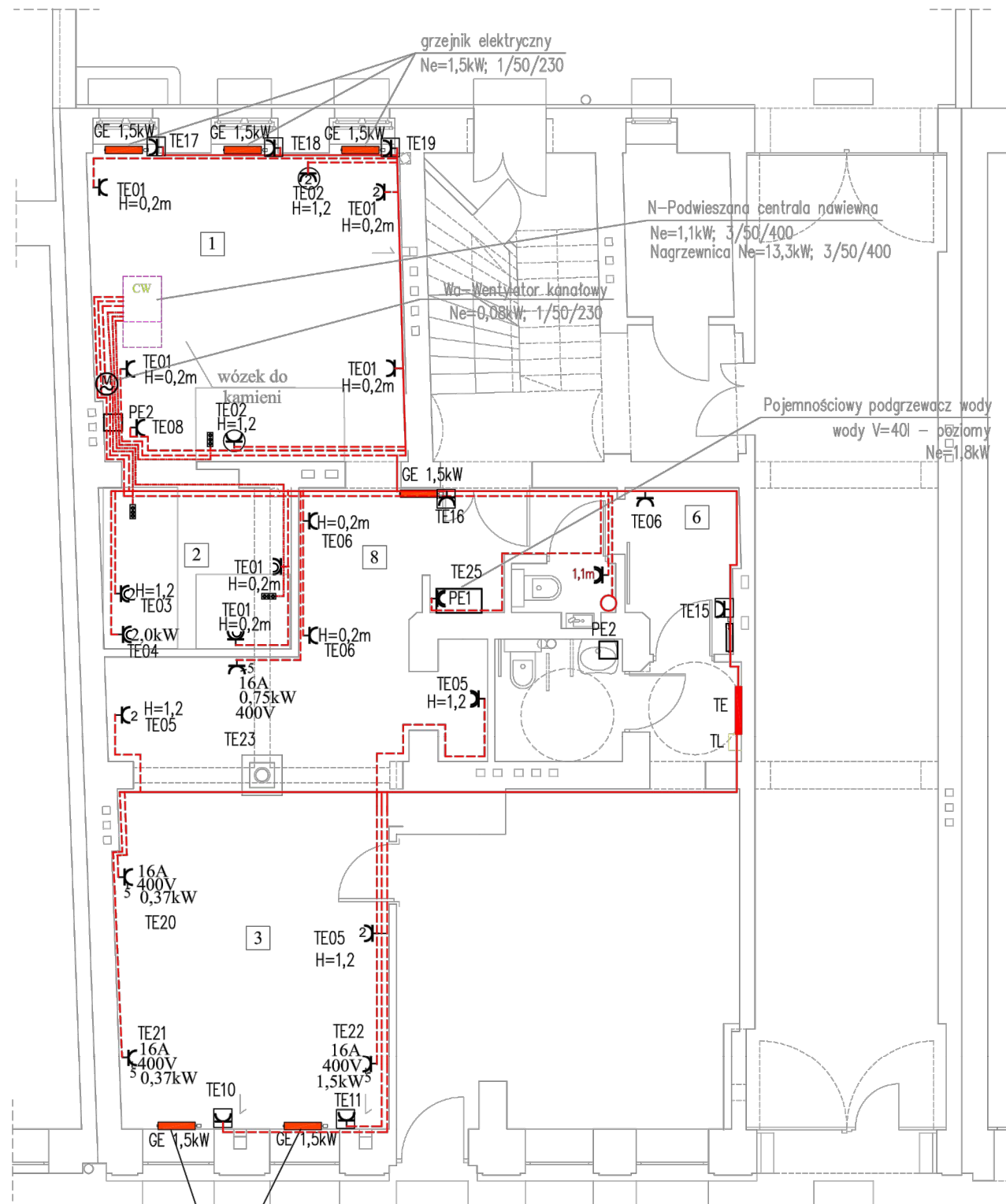


# WYKAZ URZĄDZEŃ

LP	NAZWA	ILOŚĆ	WYMIARY	CIĘŻAR	ZASILANIE	MOC	WODA	UWAGI
			[mm]	[kg]	[V]	[kW]		
1	STÓŁ DO PRACY CZYSTEJ Z PAPIEREM	6	800x600x750	25	-	-	-	-
2	SZUFLADY DO PRZECHOW. PAPIERU	1	1200x800		-	-	-	-
3	GILOTYNA DO PAPIERU	1	670x500		-	-	-	-
4	SZAFKA WE WNĘCE	1	wg proj. indywidual.		-	-	-	-
5	STÓŁ DO PRACY Z FARBAMI I CHEMIĄ	1	2400x800x850	240	-	-	-	wymaga odciagu
6	SZLIFIERNIA DO KAMIENI	1	1200x800	50	-	-	wc, wz	-
7	PRASA DO EXLIBRYSÓW	1	500(1000)x350	40	-	-	-	-
8	PRASA DO WKĘSŁODRUKU	1	130(2600)x750	220	-	-	-	-
9	PRASA LITOGRAFICZNA	1	2000x800	200	-	-	-	-
10	STÓŁ ROBOCZY KWASOODPORNY	1	2600x800x850	95	-	-	-	wymaga odciagu
11	PIECYK DO PODGRZEWANIA BLACH	1	600x500	20	min. I=16A	2,0	-	-
12	ZLEW DO PŁUKANIA BLACH Z KWASU	1	1100x500	40	-	-	wz	odpływ do neutralizatora
13	NEUTRALIZATOR	1	350x500	15-60	-	-	-	-
14	STÓŁ DO TRAWIENIA	1	1100x800x850	35-40	-	-	-	wymaga odciagu, podłączony do neutralizatora
15	SZAFKA DO KALAFONII	1	1000x700	110	-	-	-	-
16	UMYWALKA	1	600x450x160		-	-	wc, wz	-
17	REGAŁ DO PRZECHOW. KAMIENI LITOGRAF.	1	800x500	90	-	-	-	-
18	SZTANCA POLYGRAPH	1	1300x600x1300	1200	380	0,75	-	głośność 45dB
19	STÓŁ ROBOCZY	1	1520x800x740		wymagane zasilanie	-	-	-
20	REGAŁ AŻUROWY	1	wg proj. indywidual.		-	-	-	-
21	KORREX -PRASA KOREKTORSKA	2	1400x2200x1300	2100	380	0,37	-	głośność 45dB
22	Original HEIDELBERG OHT Platen -Masz. GRAF.	1	1200x1200x1500	1200	380	1,5	-	głośność 45dB
23	STÓŁ ROBOCZY	1	1200x800x800	80	-	-	-	-
24	SZAFKA WYSUWANA, WE WNĘCE	1	wg proj. indywidual.		-	-	-	-
25	ZLEW PRZEMYSŁOWY KWASOODPORNY	1	800x600x200		-	-	wz	-
26	ZLEW PRZEMYSŁOWY KWASOODPORNY	1	800x600x200		-	-	wz, wc	-
27	STÓŁ	1	800x600x750		-	-	-	-
28	UMYWALKA PORZĄDKOWA	1	400x400x200		-	-	wc, wz	-
29	PÓŁKA WISZĄCA 2-POZIOMOWA	1	1200x300x600		-	-	-	-
30	BIURKO	1	1500x750x750		-	-	-	-

## zestawienie pomieszczeń

NR	NAZWA POMIESZCZENIA	POSADZKA		POW. [m <sup>2</sup> ]
		ISTNIEJĄCA	PROJEKTOW.	
1	pracownia graficzna	płytki ceramiczne		25,81
2	"kwaszarnia"	posadzka kanienna		8,69
3	pracownia typograficzna		deski dębowe	36,84
4	galeria wystawiennicza	posadzka kanienna		31,73
5	wc dla niepełnospr.	posadzka kanienna		4,08
6	magazyn galerii	posadzka kanienna		4,57
7	wc	posadzka kanienna		1,33
8	korytarz	posadzka kanienna		9,83
RAZEM				122,86

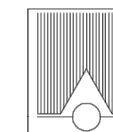


### OZNACZENIA:

- gniazdo wtyczkowe 10/16A, 230V, IP20 dla podłączenia grzejnika elektrycznego
- gniazdo wtyczkowe 10/16A, 230V, IP20 montowane nad blatem stołu
- gniazdo wtyczkowe podwójne 10/16A, 230V, IP20
- gniazdo wtyczkowe 10/16A, 230V, IP44
- gniazdo 3 fazowe 16A, 400V, IP20
- kasetka sterownicza wentylacji okapu

### UWAGI:

1. Instalację gniazd wtykowych wykonać przewodami YDYżo3x2,5 na życzenie Użytkownika n/t w pomieszczeniu nr 3, natomiast w pozostałych pomieszczeniach instalacje wykonać p/t.
2. Gniazda wtyczkowe 230V, 16A melaminowe z kołkiem ochronnym na wys. 1.2m



**FIRMA PROJEKTOWA KWOLEK & JANUSZKIEWICZ S.C.**

WROCLAW, PL. KOŚCIUSZKI 22/13 Tel/Fax: (0-71)34-170-05 NIP: 897-16-12-879

obiekt	LOKAL UŻYTKOWY W BUDYNKU MIESZKALNYM 50-224 Wrocław, plac Strzelecki 12			stadium P.W.
stanowisko	specjalność	imię, nazwisko	nr upraw.	podpis
projektant	elektr.	mgr inż. Barbara Majchrzak	98/88/UW	data 03. 2013
sprawdzający	elektr.	mgr inż. Alina Faliszewska	220/92/UW	skala 1:100
temat	PRZEBUDOWA LOKALU USŁUGOWEGO NA PRACOWNIĘ GRAFICZNĄ			nr rys. 1
tytuł rys.	RZUT PARTERU - INSTALACJA SIŁY I GNIAZD WTYKOWYCH - II ETAP			