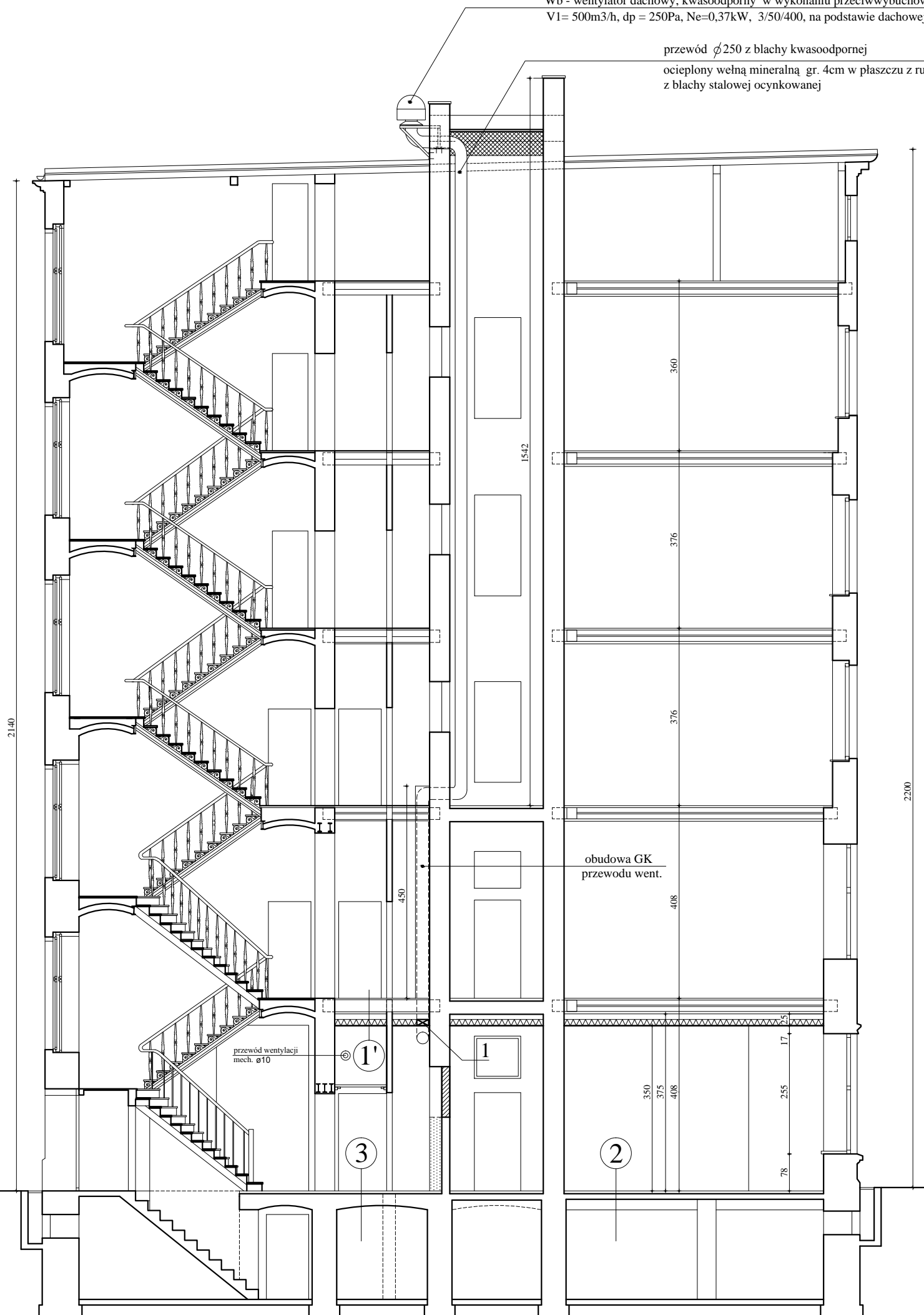


Wb - wentylator dachowy, kwasoodporny w wykonaniu przeciwybuchowym
 V1= 500m³/h, dp = 250Pa, Ne=0,37kW, 3/50/400, na podstawie dachowej

przewód $\phi 250$ z blachy kwasoodpornej
 ocieplony wełną mineralną gr. 4cm w płaszczu z rury ochronnej
 z blachy stalowej ocynkowanej



PRZEKRÓJ D-D skala 1:100

1'

istniejący strop drewniany lub masywny
 sufit podwieszony w systemie GK,
 odp.ogniowa REI60 (3x płyta GKF gr.12,5mm na
 profilach stalowych +wełna min. gr.10cm)

2

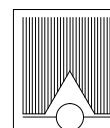
istniejąca posadzka z kamienia łamanego
 istniejący strop odcinkowy

3

tarkett na kleju
 0,5cm gładź samopoziomująca
 grunt-warstwa zczepna
 istn. posadzka z kamienia łamanego
 lub gładzi cem.

OBJAŚNIENIA

Wb - wentylator dachowy
 1 kłapa p.poż, EI 60



FIRMA PROJEKTOWA KWOLEK & JANUSZKIEWICZ S.C.

WROCLAW, PL. KOŚCIUSZKI 22/13

Tel/Fax: (0-71)34-170-05 NIP: 897-16-12-879

obiekt	LOKAL UŻYTKOWY W BUDYNKU MIESZKALNYM 50-224 Wrocław, plac Strzelecki 12				stadium P.W. II ETAP
stanowisko	specjalność	imię, nazwisko	nr upraw.	podpis	data
projektant	arch.	mgr inż. Marta Kwolek-Januskiewicz	213/83/WBPP		4.2013
projektant	arch.	mgr inż. Grzegorz Januskiewicz	632/89/UW		
st. asystent	arch.	mgr inż. Justyna Surma-Pietruszka			skala
sprawdzający	arch.	mgr inż. Janusz Błachowski	8/75/W/m		1:100
temat	PRZEBUDOWA LOKALU USŁUGOWEGO NA PRACOWNIĘ GRAFICZNĄ				nr rys.
tytuł rys.	PRZEKRÓJ D-D				5