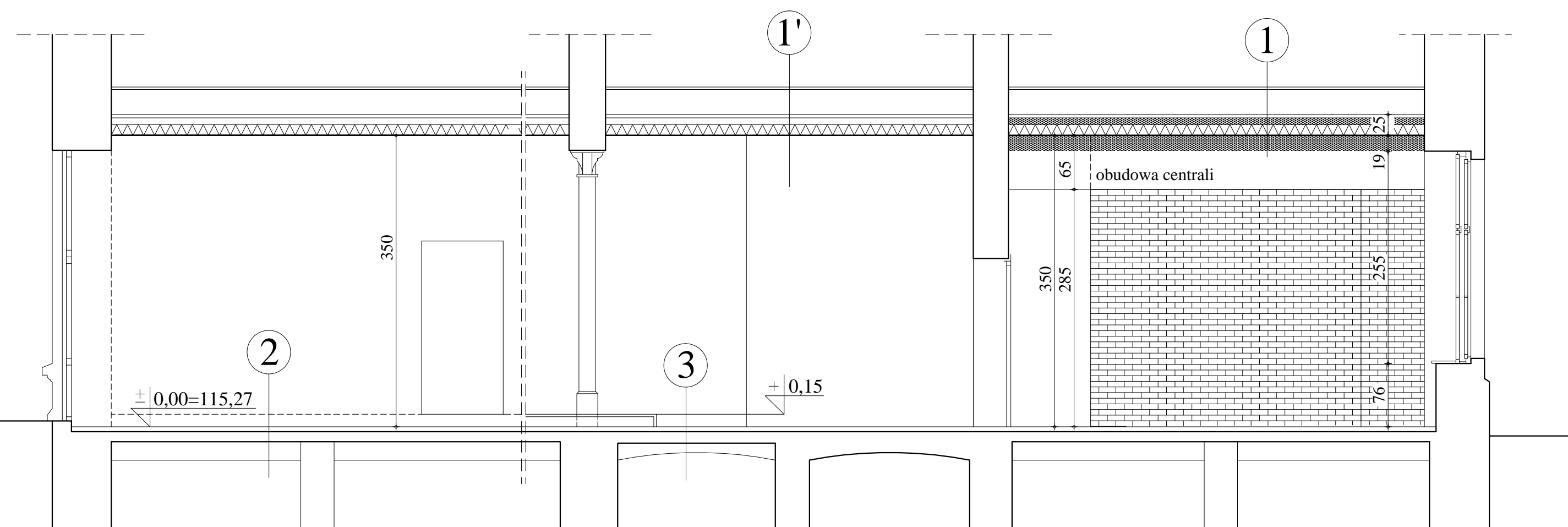




PRZEKRÓJ B-B skala 1:50

PRZEKRÓJ C-C 1:50



PRZEKRÓJ A-A 1:50

- 1
strop drewniany istniejący
istniejący sufit podwieszony zdjąć, a następnie zamontować:
sufit podwieszony w systemie GK, odp. ogniowa REI60 (3x płyta GKf gr. 12,5mm na profilach stalowych +wełna min. gr.10cm)
- 1'
istniejący strop drewniany lub masywny
sufit podwieszony w systemie GK, odp. ogniowa REI60 (3x płyta GKf gr. 12,5mm na profilach stalowych +wełna min. gr.10cm)
- 2
istniejąca posadzka z kamienia łamanego
istniejący strop odcinkowy
- 3
tarkett na kleju
0,5cm gładź samopoziomująca
grunt-warstwa zczepna
istn. posadzka z kamienia łamanego lub gładzi cem.

OBJAŚNIENIA:

- ściany istniejące
- ▨ wyburzenia
- ▧ ściany projektowane
- ▩ przewiązanie ze ścianą istniejącą
- +—+—+ istn. ścianka g-k

PRZEKRÓJ A-A, B-B, C-C 1:50

FIRMA PROJEKTOWA KWOLEK & JANUSZKIEWICZ S.C.						stadium P.W. II ETAP	
Wrocław, ul. Koszarna 22/11						tel: 71 44 1 70 05 NIP: 607-36-12-879	
obiekt	LOKAL UŻYTKOWY W BUDYNKU MIESZKALNYM 50-224 Wrocław, plac Strzelecki 12					data 4.2013	
stanowisko	specjalność	imię, nazwisko	nr upraw.	podpis	skala 50		
projektant	arch.	mgr inż. Marta Kwolek-Januskiewicz	213/83/WBPP		nr rys. 4		
projektant	arch.	mgr inż. Grzegorz Januskiewicz	632/89/UW				
st. asystent	arch.	mgr inż. Justyna Surma-Pietruszka					
sprawdzający	arch.	mgr inż. Janusz Błachowski	8/75/W/m				
temat	PRZEBUDOWA LOKALU USŁUGOWEGO NA PRACOWNIE GRAFICZNA						nr rys. 4
tytuł rys.	PRZEKRÓJ A-A, B-B, C-C						